

# GERENCIAMENTO DE INTEGRAÇÃO

Clique nas etapas do processo de gerenciamento e aprofunde seu conhecimento.

INICIAÇÃO



PLANEJAMENTO



EXECUÇÃO



MONITORAMENTO E CONTROLE



ENCERRAMENTO



Créditos

# INICIAÇÃO

O processo de gerenciamento de iniciação abrange o desenvolvimento de abertura do projeto, isto é, um documento formal que autoriza o início do projeto.

No termo de abertura são definidas as principais decisões a respeito do projeto, alguns elementos-chave do termo de abertura são a descrição do projeto, a justificativa, os objetivos do projeto, o escopo, quem são as partes interessadas, as premissas (o que é dado como certo?) e restrições (o que limita nosso projeto?), o cronograma, o orçamento e os riscos.

## PLANEJAMENTO

## EXECUÇÃO

## MONITORAMENTO E CONTROLE

## ENCERRAMENTO

Início

Créditos





**INICIAÇÃO**



**PLANEJAMENTO**

Esse processo envolve o desenvolvimento do plano de gerenciamento do projeto, o qual descreve e documenta os planos, as estratégias e os procedimentos que guiarão a execução, o monitoramento e o controle do projeto. Alguns elementos-chave desse processo é a definição do escopo, cronograma, orçamento, gerenciamento dos riscos, recursos humanos, comunicações, aquisições, padrões de qualidade e como tudo isso se integra na posterior execução do projeto.

**EXECUÇÃO**



**ENCERRAMENTO**



**MONITORAMENTO  
E CONTROLE**



Início

Créditos

## INICIAÇÃO



## PLANEJAMENTO



## EXECUÇÃO

Esse processo ocorre a partir da orientação e gerenciamento das ações e atividades do projeto. Compreende como as atividades serão executadas de acordo com o plano de gerenciamento do projeto, visando o alcance das metas e dos objetivos que foram previamente definidos. Aqui algumas atividades-chaves são a atribuição de recursos, orientação da equipe, controle da qualidade, elaboração de relatórios sobre o status do projeto.



## MONITORAMENTO E CONTROLE



## ENCERRAMENTO



Início

Créditos



## INICIAÇÃO



## PLANEJAMENTO



## MONITORAMENTO E CONTROLE

Esse processo ocorre de forma simultânea ao planejamento e à execução do projeto. Engloba todo o acompanhamento do progresso do projeto comparando o desempenho real com o planejado, identificando desvios e tomando ações corretivas quando necessário. Aqui é comum a utilização de indicadores de desempenho e ferramentas da qualidade, com o ciclo PDCA.

## EXECUÇÃO



## ENCERRAMENTO



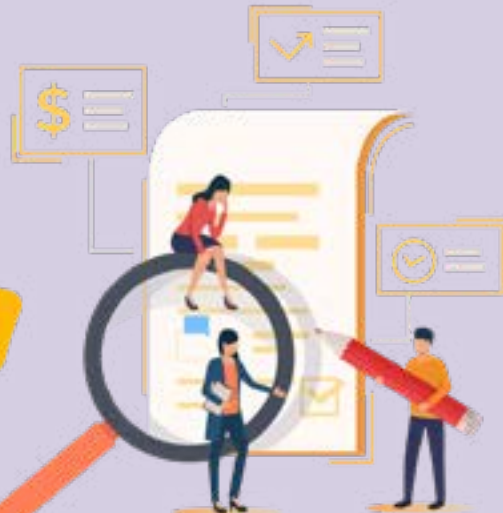
Início

Créditos

## INICIAÇÃO



## PLANEJAMENTO



## EXECUÇÃO



## MONITORAMENTO E CONTROLE



## ENCERRAMENTO

Esse processo envolve o encerramento ordenado do projeto ou de uma fase específica do projeto, garantindo que todas as atividades sejam concluídas, os resultados entregues e os recursos liberados de forma apropriada.



Início

Créditos